

# 细胞遗传质量鉴定检测

## Cell Line Authentication Service

---

### STR 基因型检测报告

检测单位：睿必特生物科技（上海）有限公司

检品名称：细胞系

报告日期：2022/06/27



# 报告说明

1. 本报告只对送检的来样负责。
2. 检验报告上的检验结果和检验单位名称，未经同意不得用于广告、评优及商业宣传。
3. 对本报告有异议，请于收到报告之日起十五日内以书面方式提出，逾期不予受理。
4. 对纸质检验报告涂改、增删，或未加盖检验单位印章的复印件均无效。



# 样品信息

样品编号：

客户样本编号	公司编号
TM3	20220620-13

样品数量：1

样品性状：细胞系

检测项目：STR

**检测方法：**用 Axygen 的基因组抽提试剂盒提取 DNA，采用 10- STR 扩增方案扩增，在 ABI 3730XL 型遗传分析仪上对 STR 位点和性别基因 Amelogenin 进行检测。



# 检测结果

## (一) 检验基本情况

编号	多等位基因	匹配细胞系	人源污染	与对比细胞匹配度 EV 值	匹配说明
20220620-13	无	鼠源 TM3	无	1.0	完全匹配

样本基因型检验结果

- 多等位基因指三等位及以上基因现象。
- 本次检测各细胞分型结果良好。

## (二) 各样本描述

- 20220620-13：该株细胞鉴定结果为**小鼠细胞系**，DNA 分型在细胞系检索中找到**完全匹配**的细胞系，EXPASY 数据库显示细胞名为 **TM3**，细胞号对应 **CVCL\_4326**。本次检测在该细胞系中**没有发现多等位基因，无交叉污染，无人源污染**。
- **备注：**待测细胞系与收录于 ATCC, DSMZ, JCRB 和 RIKEN 数据库的细胞系 STR 数据进行比对，未收录于以上细胞库的细胞系将无法匹配。下列位点中 D4S2408 为人源位点，用于检测该细胞是否有人源污染。



(三) 样本分型结果

细胞 20220620-13 的 STR 位点和 Amelogenin 位点的基因分型结果

Loci	送检细胞 STR 信息			细胞库细胞 STR 信息		
	送检细胞名：TM3			细胞库细胞名：TM3		
	Allele1	Allele2	Allele3	Allele1	Allele2	Allele3
4-2	233.57 【19.3】			19.3		
5-5	327.61 【12】			12		
6-4	294.51 【16.3】	299.91 【17.3】		16.3	17.3	
6-7	346.31 【15】			15		
9-2	221.13 【15】			15		
12-1	225.65 【16】			16		
15-3	192.7 【20.3】	200.82 【22.3】		20.3	22.3	
18-3	159.87 【18】			18		
X-1	396.22 【24】			24		
D4S2408						



# 其他说明

(一) 分型方案及位点分布

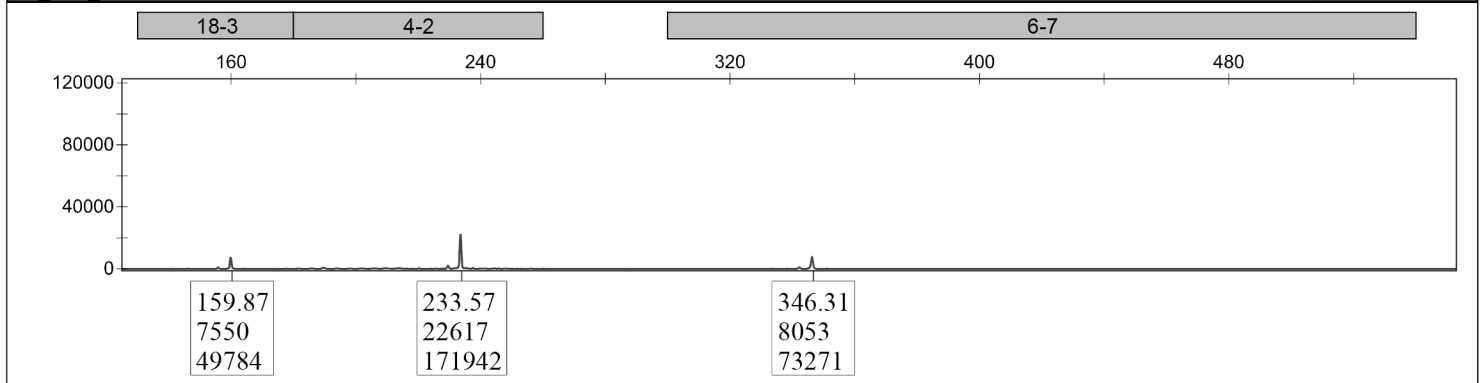
	方案 1	方案 2
1	18-3(FAM)	12-1(FAM)
2	4-2 (FAM)	5-5(FAM)
3	6-7(FAM)	X-1(FAM)
4	9-2(NED)	15-3(NED)
5		6-4(NED)
6		D4S2408(NED)

实验方案及位点

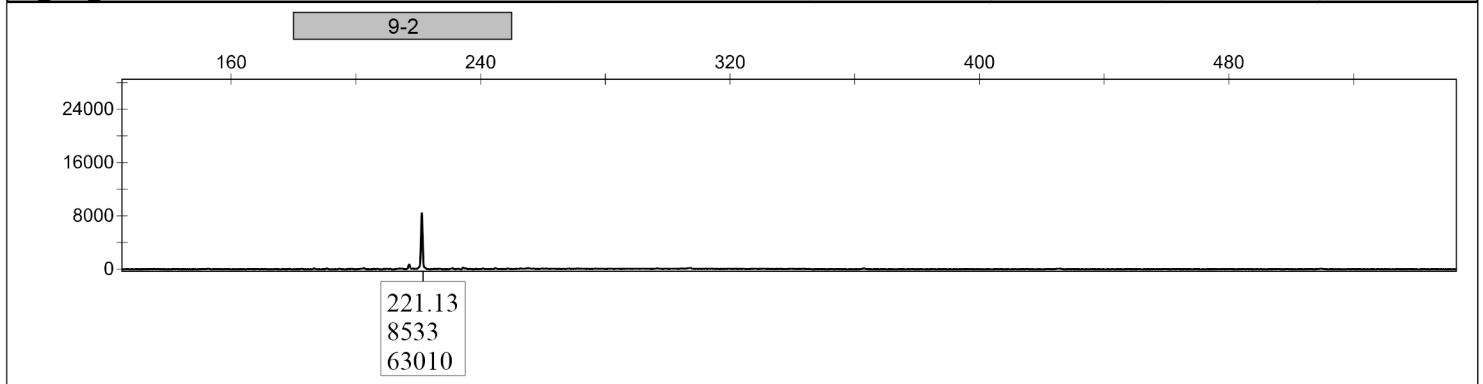
签发日期：2022年06月27日



Sample File	Sample Name	Panel	SQO	OS	SQ
74_B10_CellLineAuthentication-1-0615.2.fsa	TM3	shu-1			



Sample File	Sample Name	Panel	SQO	OS	SQ
74_B10_CellLineAuthentication-1-0615.2.fsa	TM3	shu-1			



Sample File	Sample Name	Panel	SQO	OS	SQ
90_B12_CellLineAuthentication-1-0615.2.fsa	TM3	shu-2			

