

# 细胞遗传质量鉴定检测

## Cell Line Authentication Service

---

### STR 基因型检测报告

**检测单位：睿必特生物科技（上海）有限公司**

**检品名称：细胞系**

**报告日期：2022-06-23**



# 报告说明

1. 本报告只对送检的来样负责。
2. 检验报告上的检验结果和检验单位名称，未经同意不得用于广告、评优及商业宣传。
3. 对本报告有异议，请于收到报告之日起十五日内以书面方式提出，逾期不予受理。
4. 对纸质检验报告涂改、增删，或未加盖检验单位印章的复印件均无效。



# 样品信息

样品编号：

客户样本编号	公司编号
RT4	20220615-16

样品数量：1

样品性状：细胞系

检测项目：STR

**检测方法：**用 Axygen 的基因组抽提试剂盒提取 DNA，采用 20- STR 扩增方案扩增，在 ABI 3730XL 型遗传分析仪上对 STR 位点和性别基因 Amelogenin 进行检测。



# 检测结果

## (一) 检验基本情况

	多等位基因	匹配细胞系	细胞库	EV 值	匹配说明
20220615-16	无	RT4	DSMZ	0.94	基本匹配

样本基因型检验结果

- 多等位基因指三等位及以上基因现象。
- 本次检测各细胞分型结果良好。

## (二) 各样本描述

- 20220615-16：该株细胞 DNA 分型在细胞系检索中找到**基本匹配**的细胞系，DSMZ 数据库显示细胞名为 **RT4**，细胞号对应 **HTB-2**。本次检测在该细胞系中**没有发现多等位基因**。

**备注：**待测细胞系与收录于 ATCC, DSMZ, JCRB 和 RIKEN 数据库的细胞系 STR 数据进行比对，未收录于以上细胞库的细胞系将无法匹配。

EV	Cell No.	Cell name	Locus names									Figures
			D5S818	D13S317	D7S820	D16S539	VWA	TH01	AM	TPOX	CSF1PO	
	Query (Your Cell)		11, 11	8, 8	9, 12	9, 9	14, 17	9, 9, 3	X, Y	8, 11	10, 12	
0.94(34/36)	412	RT-4	11, 12	8, 8	9, 12	9, 9	14, 17	9, 9, 3	X, Y	8, 11	10, 12	-
0.94(34/36)	HTB-2	RT4	11, 12	8, 8	9, 12	9, 9	14, 17	9, 9, 3	X, Y	8, 11	10, 12	-
0.72(26/36)	IF050435	KINGS-1	11, 13	8, 8	10, 12	9, 11	14, 17	7, 9	X, Y	8, 11	12, 12	-
0.67(24/36)	686	KASUMI-6	11, 11	8, 12	9, 11	9, 10	17, 17	6, 9	X, Y	8, 9	10, 12	-



### (三) 样本分型结果

细胞 20220615-16 的 STR 位点和 Amelogenin 位点的基因分型结果						
Loci	送检细胞 STR 信息			细胞库细胞 STR 信息		
	送检细胞名：RT4			细胞库细胞名：RT4		
	Allele1	Allele2	Allele3	Allele1	Allele2	Allele3
D5S818	11	11		11	12	
D13S317	8	8		8	8	
D7S820	9	12		9	12	
D16S539	9	9		9	9	
VWA	14	17		14	17	
TH01	9	9.3		9	9.3	
AMEL	X	Y		X	Y	
TPOX	8	11		8	11	
CSF1PO	10	12		10	12	
D12S391	20	22				
FGA	22	24				
D2S1338	18	19				
D21S11	30	32.2				
D18S51	15	17				
D8S1179	13	15				
D3S1358	15	15				
D6S1043	13	19				
PENTAE	7	10				
D19S433	13	13				
PENTAD	12	13				



# 其他说明

## (一) 分型方案及位点分布

	方案 1	方案 2	方案 3	方案 4
1	TH01	TPOX	D3S1358	AMEL
2	D12S391	VWA	D13S317	D5S818
3	D7S820	D8S1179	D6S1043	D2S1338
4	CSF1PO	PENTAD	D16S539	D21S11
5	FGA		D19S433	D18S51
6	PENTAE			

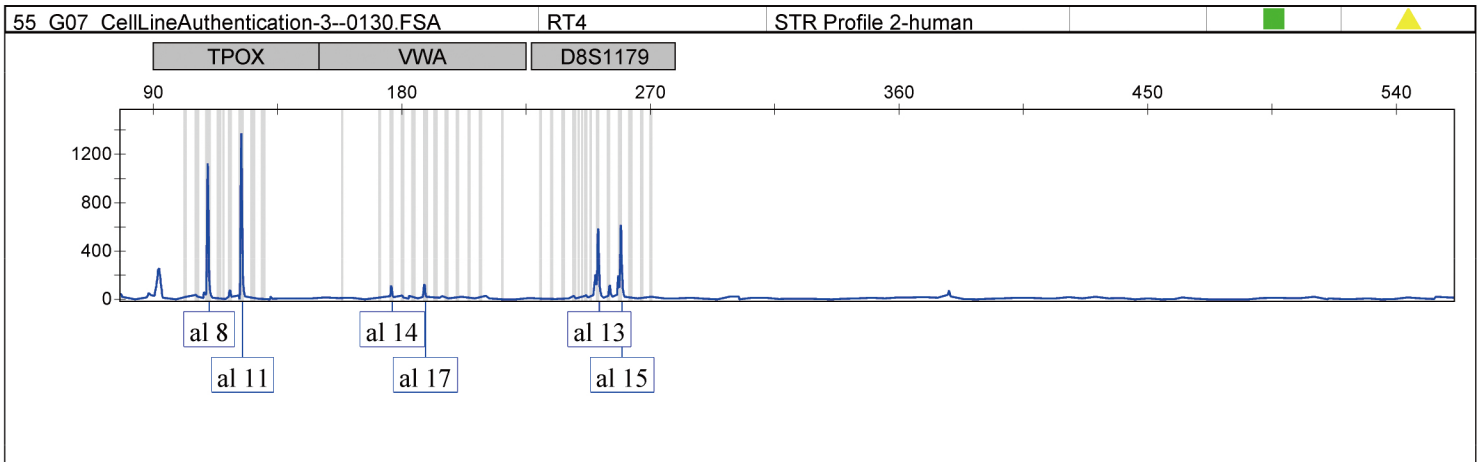
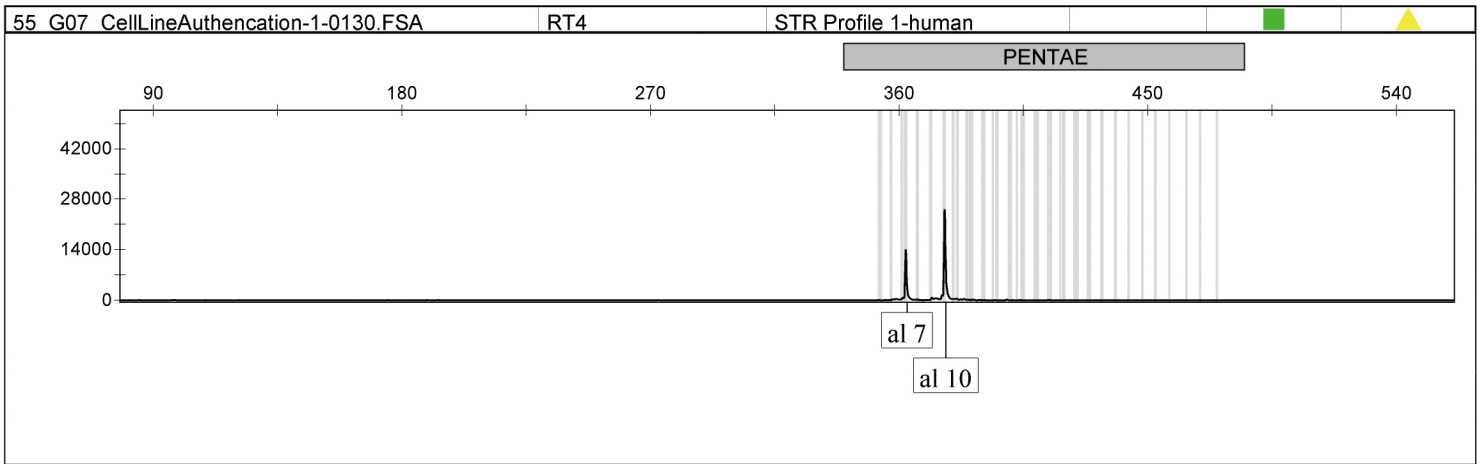
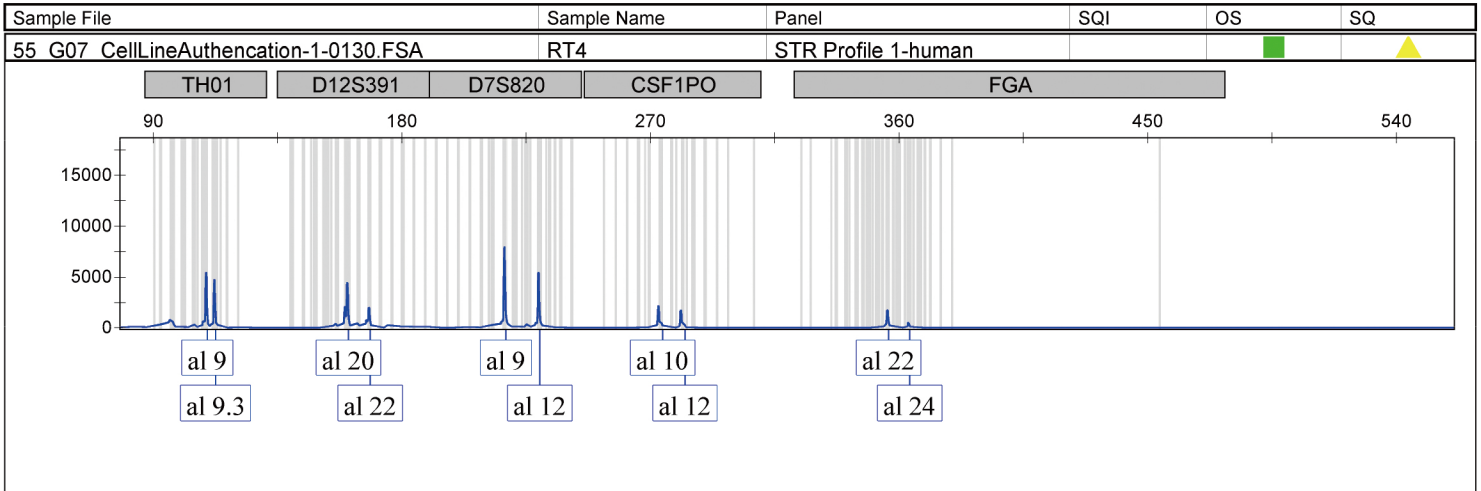
实验方案及位点

## (二) STR 数据库比对

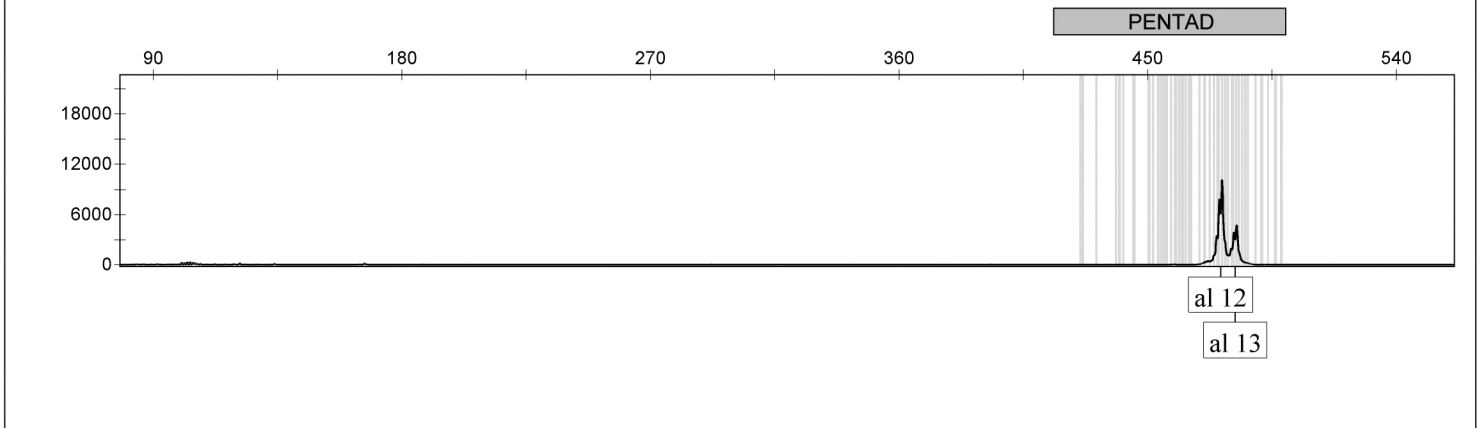
本公司采用 DSMZ tools 进行细胞系比对，其中包含来自于 ATCC, DSMZ, JCRB 和 RIKEN 数据库的 2455 个细胞系 STR 数据。如果待检测细胞未收录于以上细胞库或这是自行建立的新细胞系将无法进行比对，用户需根据细胞分型结果自行与其他数据库进行比对。

签发日期：2022-06-23

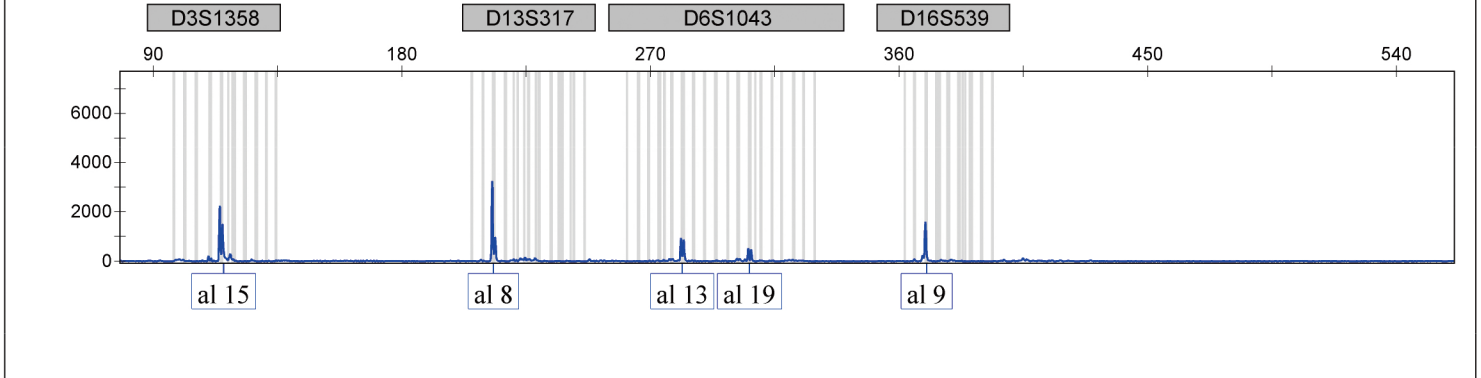




Sample File	Sample Name	Panel	SQI	OS	SQ
55 G07 CellLineAuthentication-3--0130.FSA	RT4	STR Profile 2-human		<div></div>	<div></div>



Sample File	Sample Name	Panel	SQI	OS	SQ
39 G05 CellLineAuthencation-2-0130.FSA	RT4	STR Profile 3-human		<div></div>	<div></div>



Sample File	Sample Name	Panel	SQI	OS	SQ
39 G05 CellLineAuthencation-2-0130.FSA	RT4	STR Profile 3-human		<div></div>	<div></div>

