

细胞遗传质量鉴定检测

Cell Line Authentication Service

STR 基因型检测报告

检测单位：睿必特生物科技（上海）有限公司

检品名称：细胞系

报告日期：2025-4-21



报告说明

1. 本报告只对送检的来样负责。
2. 检验报告上的检验结果和检验单位名称，未经同意不得用于广告、评优及商业宣传。
3. 对本报告有异议，请于收到报告之日起十五日内以书面方式提出，逾期不予受理。
4. 对纸质检验报告涂改、增删，或未加盖检验单位印章的复印件均无效。



样品信息

样品编号：

客户样本编号	公司编号
MPC-5	2025-4-21-3

样品数量：1

样品性状：细胞系

检测项目：STR

检测方法：用 Axygen 的基因组抽提试剂盒提取 DNA，采用 20- STR 扩增方案扩增，在 ABI 3730XL 型遗传分析仪上对 STR 位点和性别基因 Amelogenin 进行检测。



检测结果

(一) 检验基本情况

编号	多等位基因	匹配细胞系	人源污染	与对比细胞匹配度 EV 值	匹配说明
2025-4-21-3	无	鼠源 MPC-5	无	0.94	基本匹配

样本基因型检验结果

- 多等位基因指三等位及以上基因现象。
- 本次检测各细胞分型结果良好。

(二) 各样本描述

- 2025-4-21-3：该株细胞鉴定结果为小鼠细胞系，DNA 分型在细胞系检索中找到细胞对应匹配的细胞系 **MPC-5**。本次检测在该细胞系中，**未发现多等位基因，无交叉污染，无人源污染**。
- **备注：**待测细胞系与收录于 ATCC, DSMZ, JCRB 和 RIKEN 数据库的细胞系 STR 数据进行比对，未收录于以上细胞库的细胞系将无法匹配。下列位点中 TH01、D5S818 为人源位点，用于检测该细胞是否有人源污染。



(三) 样本分型结果

细胞 2025-4-23-1 的 STR 位点和 Amelogenin 位点的基因分型结果						
Loci	送检细胞 STR 信息			细胞库细胞 STR 信息		
	送检细胞名： MPC-5			细胞库细胞名： MPC-5		
	Allele1	Allele2	Allele3	Allele1	Allele2	Allele3
18-3	16			16		
4-2	19.3	20.3		19.3	20.3	
6-7	12	17		12	17	
19-2	12	13		12	13	
1-2	13	17		13	17	
7-1	25.2	26.2		25.2	26.2	
8-1	16			16		
1-1				17		
3-2	14			14		
2-1	9	16		9	16	
15-3	18.1	19.1		22.3	26.3	
6-4	17.3			17.3		
13-1	16.1	17.1		16.1	17.1	
11-2	16	17		16	17	
TH01						
D5S818						
17-2	13	15		13	15	
12-1				17		
5-5	13			13		
X-1	26	28		26	28	



其他说明

(一) 分型方案及位点分布

	方案 1	方案 2	方案 3	方案 4
1	18-3	1-2	2-1	TH01
2	4-2	7-1	15-3	D5S818
3	6-7	8-1	6-4	17-2
4	19-2	1-1	13-1	12-1
5		3-2	11-2	5-5
6				X-1

实验方案及位点

(二) STR 数据库比对

本公司采用 EXPASY tools 进行细胞系比对，其中包含来自于 ATCC, DSMZ, JCRB 和 RIKEN 数据库的 2455 个细胞系 STR 数据。如果待检测细胞未收录于以上细胞库或这是自行建立的新细胞系将无法进行比对，用户需根据细胞分型结果自行与其他数据库进行比对。

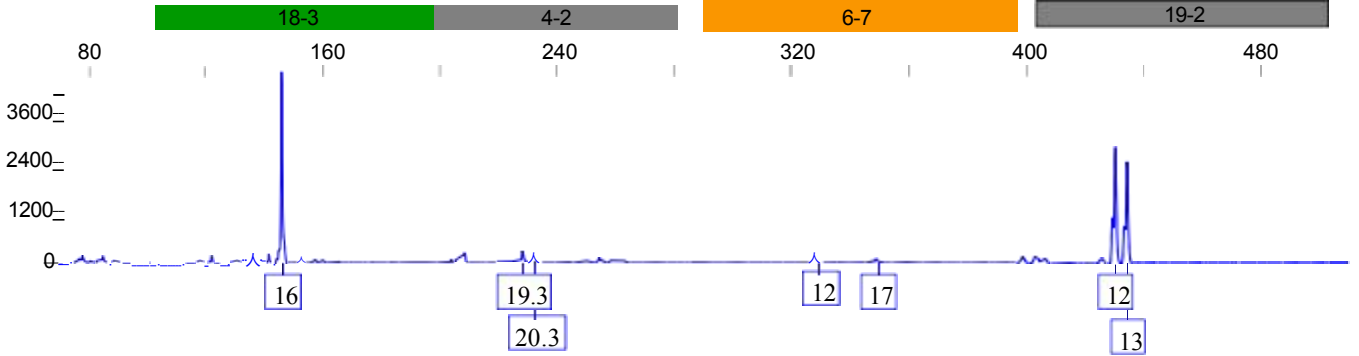
签发日期：2025-04-21



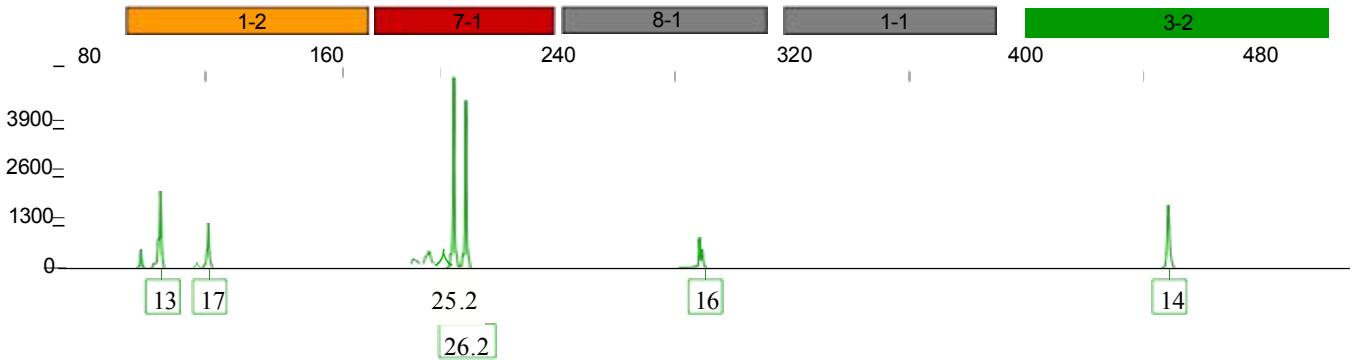
Sample Name

SQ

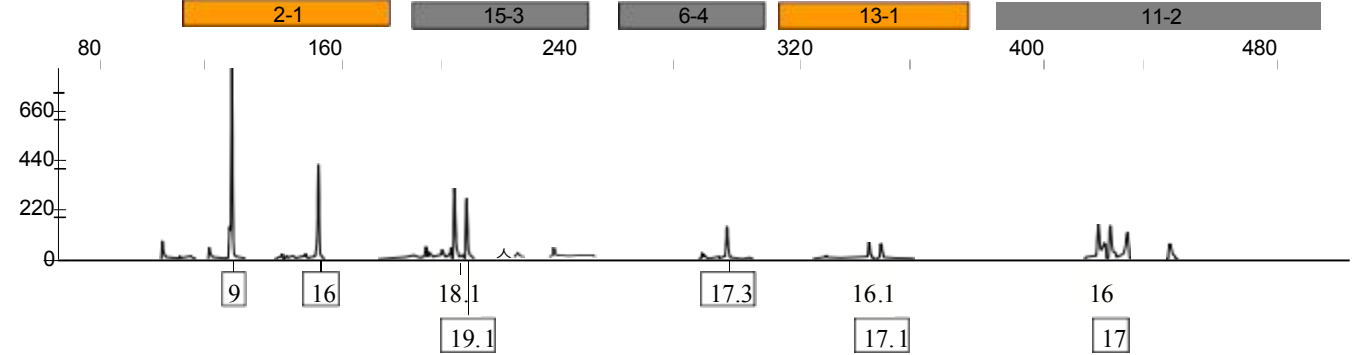
MPC-5



MPC-5



MPC-5



MPC-5

