

细胞遗传质量鉴定检测

Cell Line Authentication Service

STR 基因型检测报告

送检单位：睿必特生物科技(上海)有限公司

检品名称：细胞系

委托单位：上海翼和应用生物技术有限公司

报告日期：2025/09/16



报 告 说 明

1. 本报告只对送检的来样负责。
2. 检验报告上的检验结果和检验单位名称，未经同意不得用于广告、评优及商业宣传。
3. 对本报告有异议，请于收到报告之日起十五日内以书面方式提出，逾期不予受理。
4. 对纸质检验报告涂改、增删，或未加盖检验单位印章的复印件均无效。



样品信息

样品编号：

客户样本编号	公司编号
MLE12	20250914-01

样品数量：1

样品性状：细胞系

检测项目：STR

检测方法：用 Axygen的基因组抽提试剂盒提取 DNA，采用 10- STR 扩增方案扩增，在 ABI 3730XL 型遗传分析仪上对 STR 位点和性别基因 Amelogenin 进行检测。



检测结果

(一) 检验基本情况

编号	多等位基因	匹配细胞系	人源污染	与对比细胞匹配度 EV 值	匹配说明
20250914-01	无	鼠源 MLE-12	否	1.0	完全匹配

样本基因型检验结果

- 多等位基因指三等位及以上基因现象。
- 本次检测各细胞分型结果良好。

(二) 各样本描述

- 20250914-01：该株细胞鉴定结果为**小鼠细胞系**，细胞 STR 分型结果与 **MLE-12** 对照样本基因型一致，STR 分型结果**完全匹配**。本次检测在该细胞系中**未发现多等位基因，无交叉污染，无人源污染**。
- **备注：**待测细胞系与收录于 ATCC, DSMZ, JCRB 和 RIKEN 数据库的细胞系 STR 数据进行比对，未收录于以上细胞库的细胞系将无法匹配。下列位点中 D4S2408 为人源位点，用于检测该细胞是否有人源污染。



(三) 样本分型结果

细胞 20250914-01 的 STR 位点和 Amelogenin 位点的基因分型结果								
Loci	送检细胞 STR 信息				细胞库细胞 STR 信息			
	送检细胞名： MLE12				细胞库细胞名： MLE-12			
	Allele1	Allele2	Allele3	Allele4	Allele1	Allele2	Allele3	
4-2	234.68 【19.3】				233.94 【19.3】			
5-5	336.21 【14】				335.92 【14】			
6-4	291.01 【15.3】				290.93 【15.3】			
6-7	335.8 【12】				334.52 【12】			
9-2	222.02 【15】				221.43 【15】			
12-1	242.38 【20】				242 【20】			
15-3	193.28 【20.3】				192.1 【20.3】			
18-3	155.7 【17】				156.39 【17】			
X-1	404.43 【25.3】				405.05 【25.3】			
D4S2408								



其他说明

(一) 分型方案及位点分布

	方案 1	方案 2
1	18-3(FAM)	12-1(FAM)
2	4-2 (FAM)	5-5(FAM)
3	6-7(FAM)	X-1(FAM)
4	9-2(NED)	15-3(NED)
5		6-4(NED)
6		D4S2408(NED)

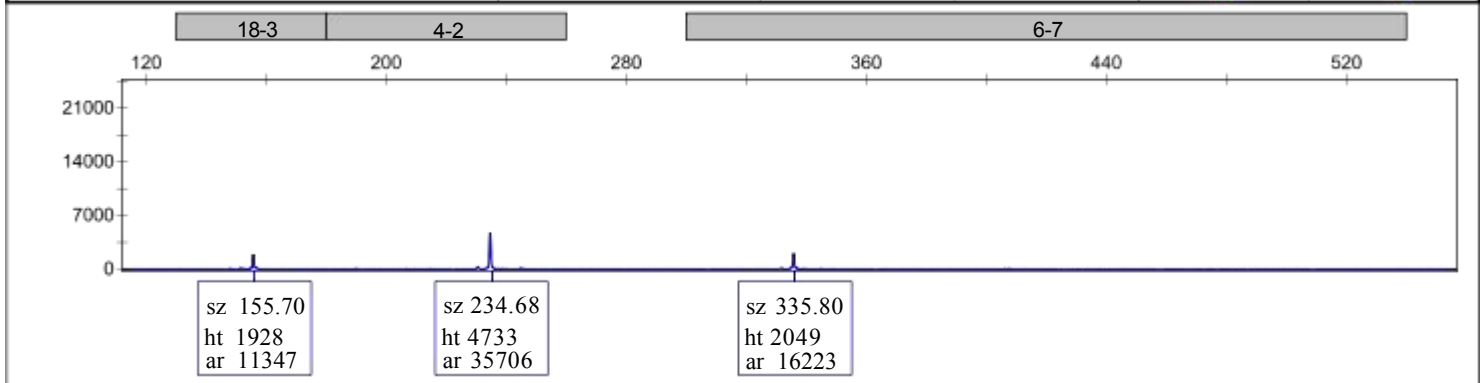
实验方案及位点

主要实验人员：张佳男
复核人: 张晨茜
负责人：巢凯悦

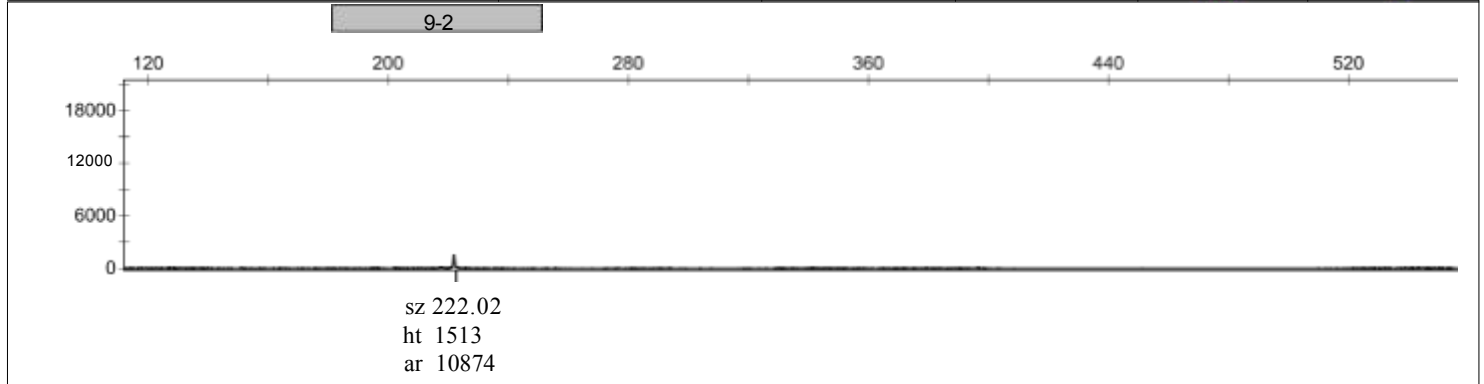


签发日期：2025 年 09 月 16 日

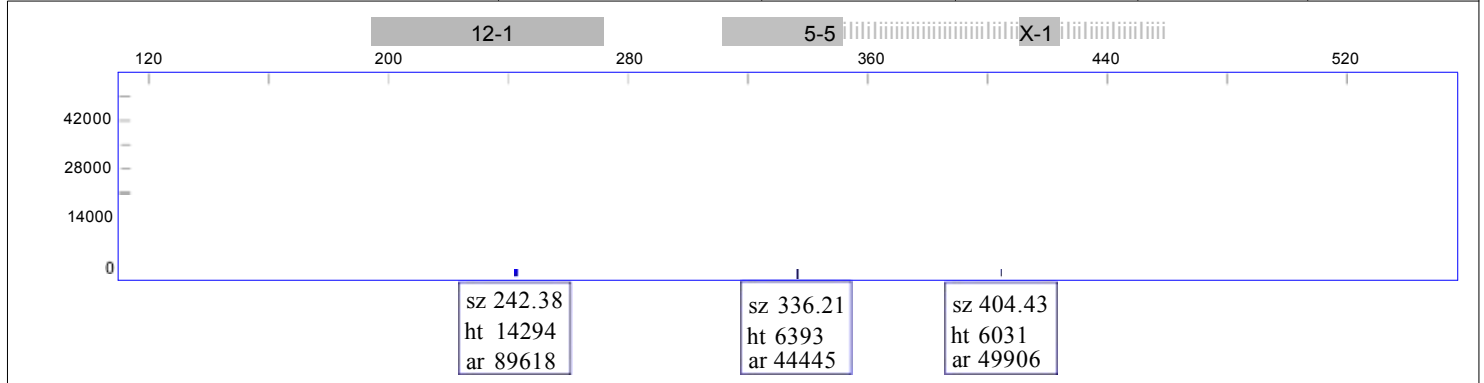
Sample File	Sample Name	Panel	SQO	OS	SQ
83_C11_Cellidentification-1-0915.fsa	MLE12	shu-1			



83_C11_Cellidentification-1-0915.fsa	MLE12	shu-1			
--------------------------------------	-------	-------	--	--	--



91_C12_Cellidentification-1-0915.fsa	MLE12	shu-2			
--------------------------------------	-------	-------	--	--	--



91_C12_Cellidentification-1-0915.fsa	MLE12	shu-2			
--------------------------------------	-------	-------	--	--	--

