

# 细胞遗传质量鉴定检测

Cell Line Authentication Service

---

## STR 基因型检测报告

检测单位：睿必特生物科技（上海）有限公司

检品名称：细胞系

报告日期：2022-06-16



# 报 告 说 明

1. 本报告只对送检的来样负责。
2. 检验报告上的检验结果和检验单位名称，未经同意不得用于广告、评优及商业宣传。
3. 对本报告有异议，请于收到报告之日起十五日内以书面方式提出，逾期不予受理。
4. 对纸质检验报告涂改、增删，或未加盖检验单位印章的复印件均无效。



# 样品信息

**样品编号：**

客户样本编号	公司编号
LX-2	20220609-08

**样品数量：** 1

**样品性状：** 细胞系

**检测项目：** STR

**检测方法：** 用 Axygen 的基因组抽提试剂盒提取 DNA，采用 20- STR 扩增方案扩增，在 ABI 3730XL 型遗传分析仪上对 STR 位点和性别基因 Amelogenin 进行检测。



# 检测结果

## (一) 检验基本情况

	多等位基因	匹配细胞系	细胞库	EV 值	匹配说明
20220609-08	无	LX-2	EXPASY	1.00	完全匹配

样本基因型检验结果

- 多等位基因指三等位及以上基因现象。
- 本次检测各细胞分型结果良好。

## (二) 各样本描述

- 20220609-08：该株细胞 DNA 分型在细胞系检索中**找到完全匹配**的细胞系，EXPASY 数据库显示细胞名为 **LX-2**，细胞号对应 **CVCL\_5792**。本次检测在该细胞系中**没有发现多等位基因**。

**备注：**待测细胞系与收录于 ATCC, DSMZ, JCRB 和 RIKEN 数据库的细胞系 STR 数据进行比对，未收录于以上细胞库的细胞系将无法匹配。

Cellosaurus LX-2 (CVCL\_5792)

Cell line name	LX-2																																				
Synonym	Lixiang Xa-2																																				
Accession	CVCL_5792																																				
Resource Identification Initiative	To cite this cell line use: LX-2 (RRID:CVCL_5792)																																				
Comments	Doubling time: 3-4 days (Pubmed:15591520). Transformant: MCB1_TaxID: 1851767, Simian virus 40 (SV40). Omics: Extracellular matrix proteome analysis. Anecdotal: Cell line name is derived from the name of the first author of the original paper.																																				
Species of origin	Human caprine (Human) (NCBI Taxonomy: 9606)																																				
Hierarchy	Parent: CVCL_5790 (LX-1 [Human HEC])																																				
Sex of cell	Male																																				
Age at sampling	Age unspecified																																				
Category	Transformed cell line																																				
Source(s)	Millipore, PubMed:24116000																																				
STR profile	Markers: <table><tr><td>Amelogenin</td><td>X,Y</td></tr><tr><td>CSF1PO</td><td>10,12</td></tr><tr><td>D13S317</td><td>11,13</td></tr><tr><td>D16S529</td><td>13</td></tr><tr><td>D18S21</td><td>12</td></tr><tr><td>D19S433</td><td>12,15,2</td></tr><tr><td>D1S11</td><td>28,31</td></tr><tr><td>D21S11</td><td>17</td></tr><tr><td>D2S1328</td><td>13,15</td></tr><tr><td>D2S1328</td><td>11,12</td></tr><tr><td>D3S1358</td><td>11</td></tr><tr><td>D8S1179</td><td>13</td></tr><tr><td>SEA</td><td>21,20</td></tr><tr><td>Power P</td><td>12,13,15</td></tr><tr><td>Power Z</td><td>5,21</td></tr><tr><td>TH01</td><td>6,2</td></tr><tr><td>TPX</td><td>8,9</td></tr><tr><td>vWA</td><td>17</td></tr></table>	Amelogenin	X,Y	CSF1PO	10,12	D13S317	11,13	D16S529	13	D18S21	12	D19S433	12,15,2	D1S11	28,31	D21S11	17	D2S1328	13,15	D2S1328	11,12	D3S1358	11	D8S1179	13	SEA	21,20	Power P	12,13,15	Power Z	5,21	TH01	6,2	TPX	8,9	vWA	17
Amelogenin	X,Y																																				
CSF1PO	10,12																																				
D13S317	11,13																																				
D16S529	13																																				
D18S21	12																																				
D19S433	12,15,2																																				
D1S11	28,31																																				
D21S11	17																																				
D2S1328	13,15																																				
D2S1328	11,12																																				
D3S1358	11																																				
D8S1179	13																																				
SEA	21,20																																				
Power P	12,13,15																																				
Power Z	5,21																																				
TH01	6,2																																				
TPX	8,9																																				
vWA	17																																				



(三) 样本分型结果

细胞 20220609-08 的 STR 位点和 Amelogenin 位点的基因分型结果						
Loci	送检细胞 STR 信息			细胞库细胞 STR 信息		
	送检细胞名： LX-2			细胞库细胞名： LX-2		
	Allele1	Allele2	Allele3	Allele1	Allele2	Allele3
D5S818	11	12		11	12	
D13S317	11	13		11	13	
D7S820	11	11		11	11	
D16S539	13	13		13	13	
VWA	17	17		17	17	
TH01	9.3	9.3		9.3	9.3	
AMEL	X	Y		X	Y	
TPOX	8	9		8	9	
CSF1 PO	10	12		10	12	
D12S391	15	17				
FGA	21	21				
D2S1338	17	17				
D21S11	28	28				
D18S51	12	12				
D8S1179	13	13				
D3S1358	13	15				
D6S1043	11	12				
PENTAE	5	21				
D19S433	13	15.2				
PENTAD	12.1	13.1				



# 其他说明

## (一) 分型方案及位点分布

	方案 1	方案 2	方案 3	方案 4
1	TH01	TPOX	D3S1358	AMEL
2	D12S391	VWA	D13S317	D5S818
3	D7S820	D8S1179	D6S1043	D2S1338
4	CSF1PO	PENTAD	D16S539	D21S11
5	FGA		D19S433	D18S51
6	PENTAE			

实验方案及位点

## (二) STR 数据库比对

本公司采用 DSMZ tools 进行细胞系比对，其中包含来自于 ATCC, DSMZ, JCRB 和 RIKEN 数据库的 2455 个细胞系 STR 数据。如果待检测细胞未收录于以上细胞库或这是自行建立的新细胞系将无法进行比对，用户需根据细胞分型结果自行与其他数据库进行比对。

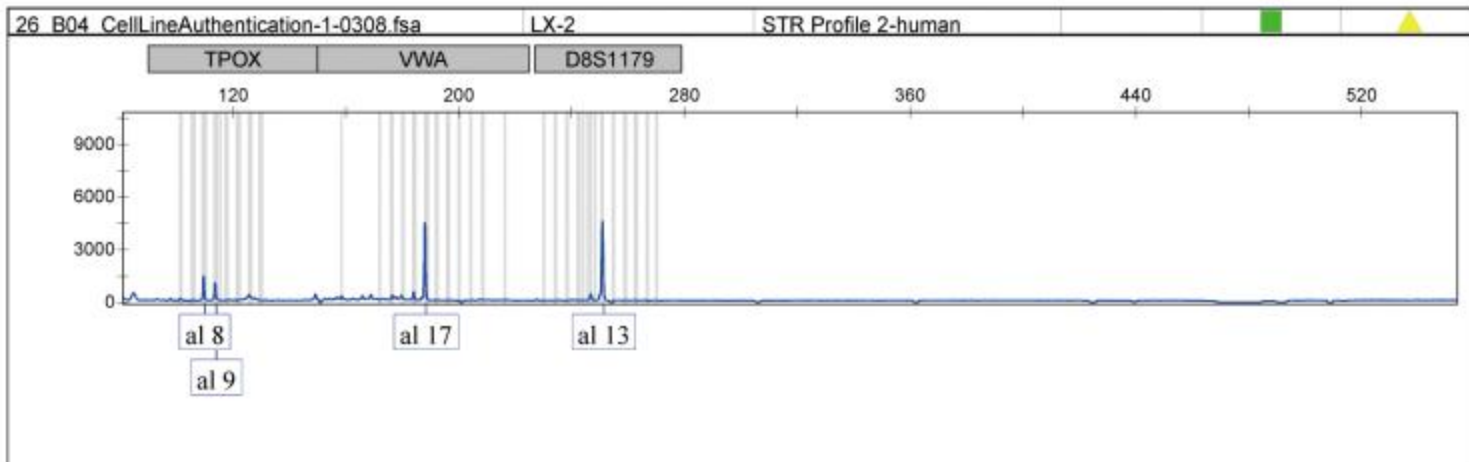
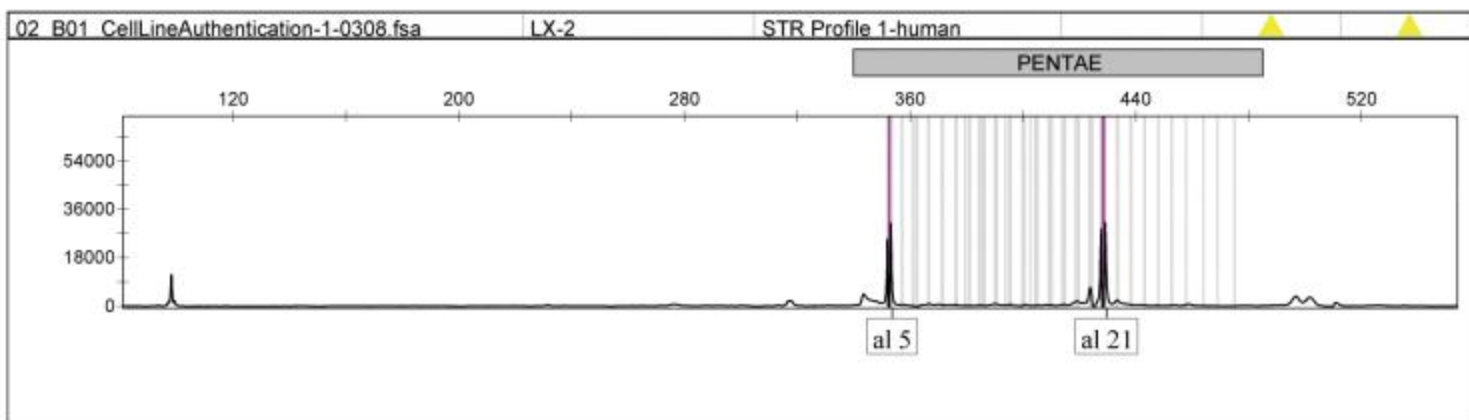
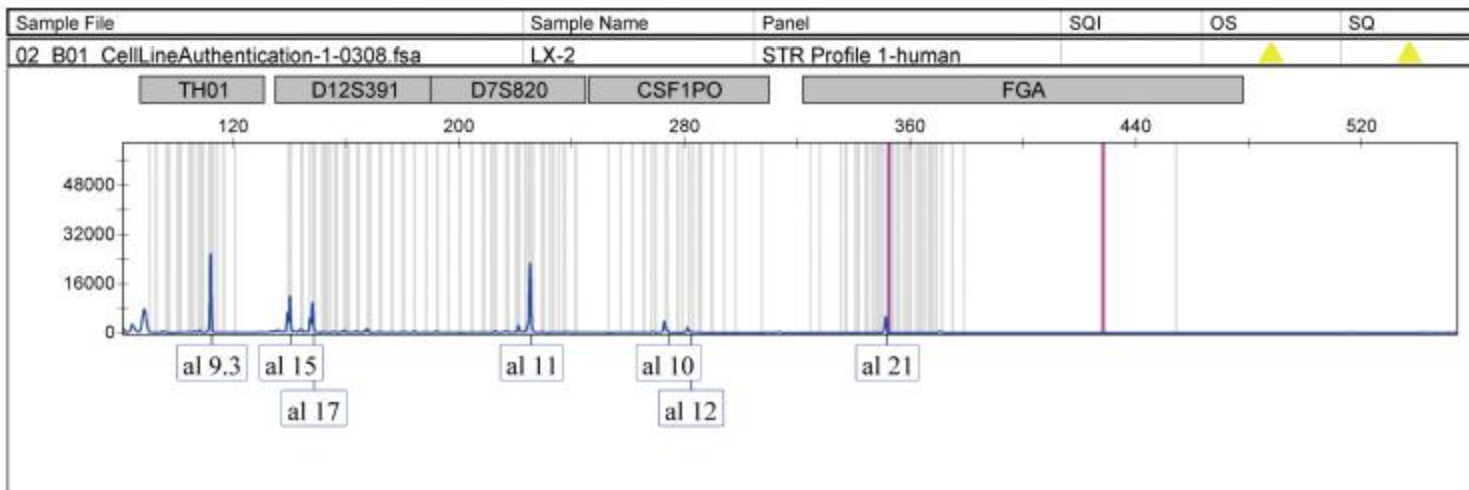
**主要实验人员：**张佳男



**复核人：**龚礼瑾

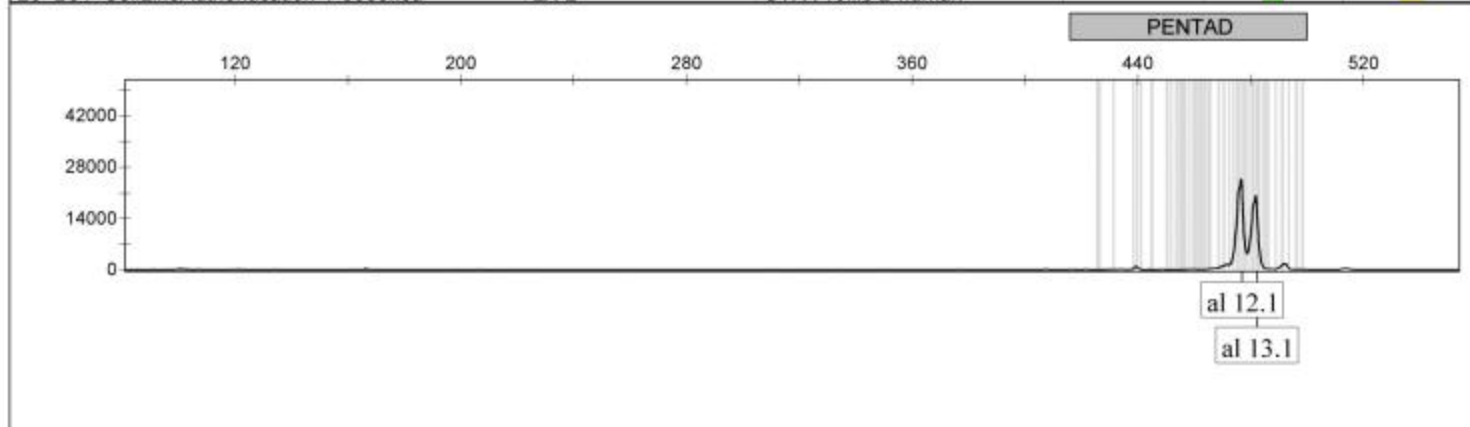
**负责人：**陈轶群

**签发日期：**2022-06-16

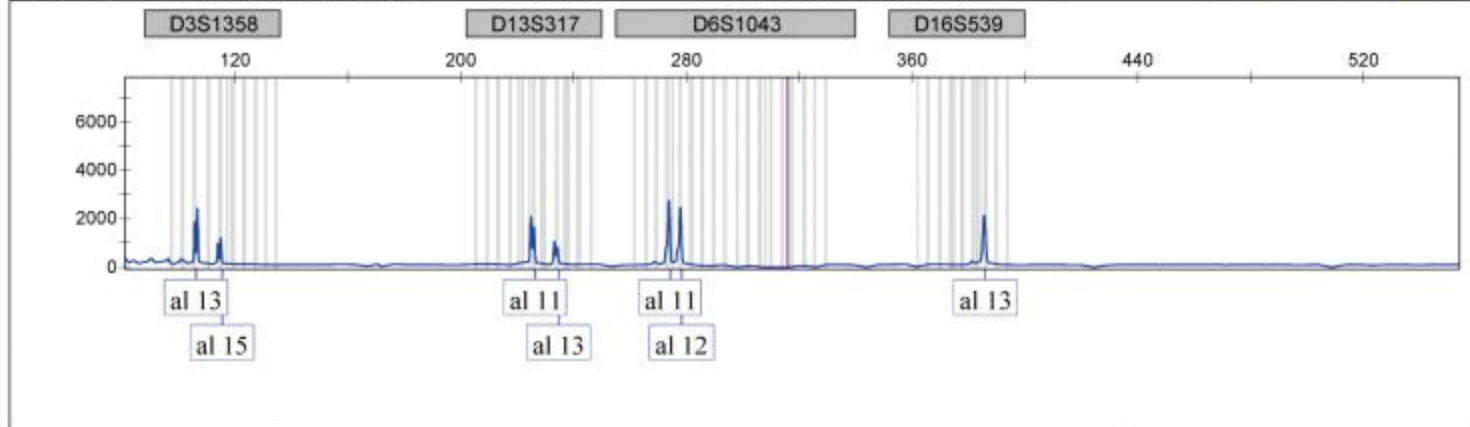




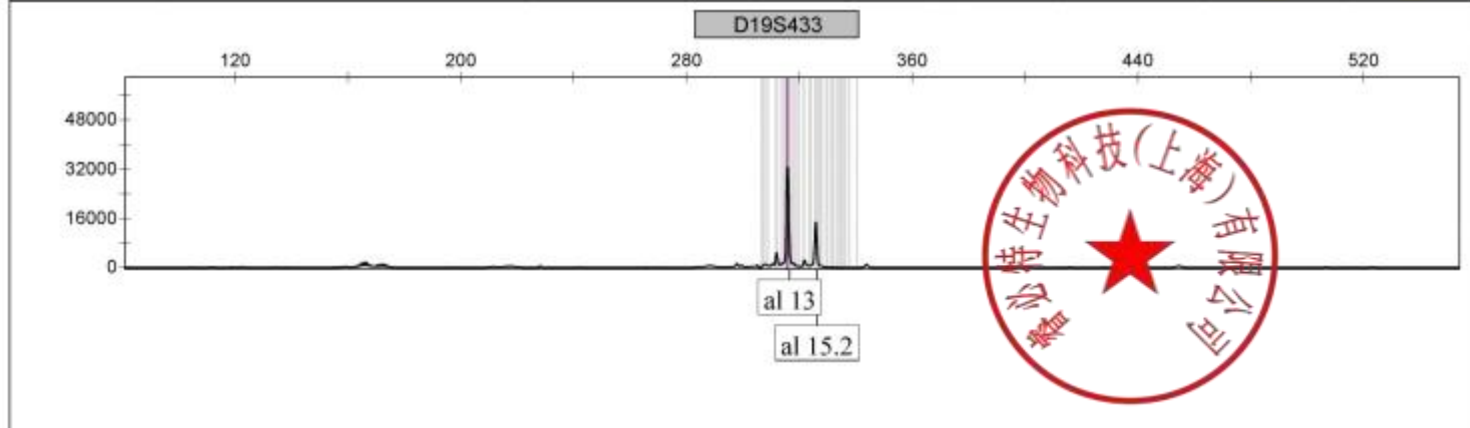
Sample File	Sample Name	Panel	SQI	OS	SQ
26_B04_CellLineAuthentication-1-0308.fsa	LX-2	STR Profile 2-human			



Sample File	Sample Name	Panel	SQI	OS	SQ
50_B07_CellLineAuthentication-1-0308.fsa	LX-2	STR Profile 3-human			

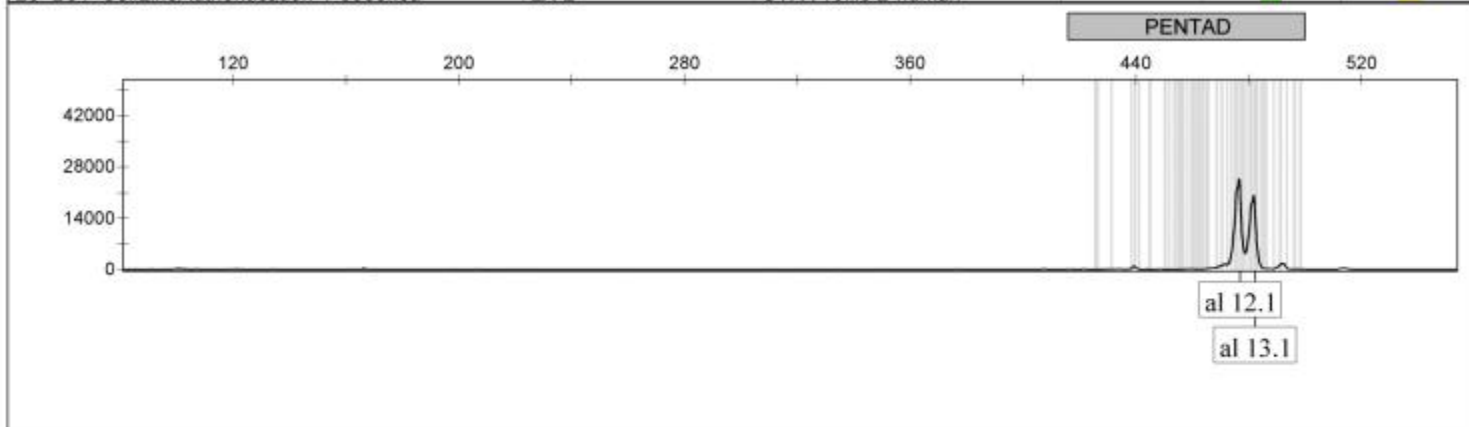


Sample File	Sample Name	Panel	SQI	OS	SQ
50_B07_CellLineAuthentication-1-0308.fsa	LX-2	STR Profile 3-human			

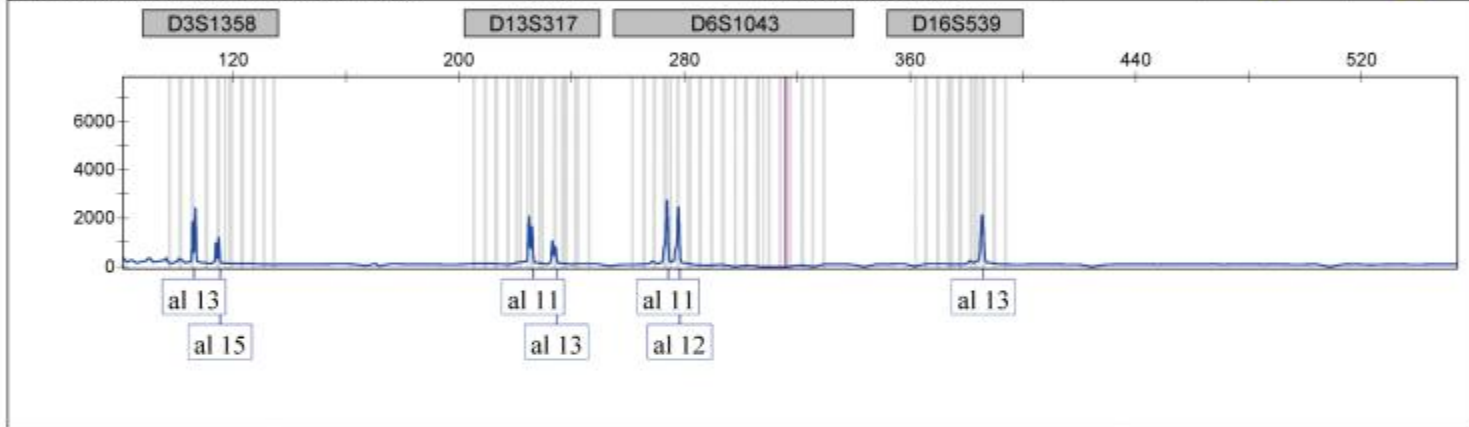




Sample File	Sample Name	Panel	SQL	OS	SQ
26_B04_CellLineAuthentication-1-0308.fsa	LX-2	STR Profile 2-human			



50_B07_CellLineAuthentication-1-0308.fsa	LX-2	STR Profile 3-human			
--	------	---------------------	--	--	--



50_B07_CellLineAuthentication-1-0308.fsa	LX-2	STR Profile 3-human			
--	------	---------------------	--	--	--

