

# 细胞遗传质量鉴定检测

## Cell Line Authentication Service

### STR 基因型检测报告

检测单位：睿必特生物科技（上海）有限公司

检品名称：细胞系

报告日期：2024/05/31



# 报告说明

1. 本报告只对送检的来样负责。
2. 检验报告上的检验结果和检验单位名称，未经同意不得用于广告、评优及商业宣传。
3. 对本报告有异议，请于收到报告之日起十五日内以书面方式提出，逾期不予受理。
4. 对纸质检验报告涂改、增删，或未加盖检验单位印章的复印件均无效。



# 样品信息

样品编号：

客户样本编号	公司编号
3t3-L1	20240531-01

样品数量：1

样品性状：细胞系

检测项目：STR

检测方法：用 Axygen的基因组抽提试剂盒提取 DNA，采用 10- STR 扩增方案扩增，在 ABI 3730XL 型遗传分析仪上对 STR 位点和性别基因 Amelogenin 进行检测。



# 检测结果

## (一) 检验基本情况

编号	多等位基因	匹配细胞系	人源污染	与对比细胞匹配度 EV 值	匹配说明
20240531-01	无	3T3-L1	无	0.92	基本匹配

样本基因型检验结果

- 多等位基因指三等位及以上基因现象。
- 本次检测各细胞分型结果良好。

## (二) 各样本描述

- 20240531-01：该株细胞鉴定结果为小鼠细胞系，细胞 STR 分型结果与 EXPASY 数据库细胞 3T3-L1 细胞系基因型一致，细胞对应号 CVCL\_0123。STR 分型结果基本匹配。本次检测在该细胞系中没有发现多等位基因，无交叉污染，无人源污染。
- **备注：**待测细胞系与收录于 ATCC, DSMZ ( DSMZ 收录了来自 ATCC、DSMZ、JCRB 和 RIKEN 等 2490 株细胞的 STR 数据 )，ExPASy 细胞库 ( ExPASy 收录了来自于 ATCC、DSMZ、JCRB、ECACC 和 Riken 等数据库约 8,000 株人源细胞 STR 数据 ) 中的 STR 数据匹配，未收录于上述细胞库的细胞将无法匹配。根据 ATCC 标准委员会鉴定标准 ( ANSI/ATCC ASN-0002-2022 )，匹配度  $EV \geq 80\%$  认为它们具有相关性，可能衍生于共同的祖先细胞；匹配度 55%-80% 之间，需要结合其它方法进行进一步的鉴定认证其相关性。下列位点中 D4S2408 为人源位点，用于检测该细胞是否有人源污染。



(三) 样本分型结果

细胞 20240531-01 的 STR 位点和 Amelogenin 位点的基因分型结果

Loci	送检细胞 STR 信息				细胞库细胞 STR 信息		
	送检细胞名： 3t3-L1				细胞库细胞名：3T3-L1		
	Allele1	Allele2	Allele3	Allele4	Allele1	Allele2	Allele3
4-2	233.96 【19.3】				19.3		
5-5	332.16 【13】	340.23 【15】			13	15	
6-4	290.86 【15.3】				15.3		
6-7	334.57 【12】	346.68 【15】			12	15	
9-2	221.5 【15】				15		
12-1	229.62 【17】				19		
15-3	193.13 【20.3】				20.3		
18-3	156.43 【17】	172.77 【21】			17	21	
X-1	404.57 【26】				26		
D5S818							



# 其他说明

(一) 分型方案及位点分布

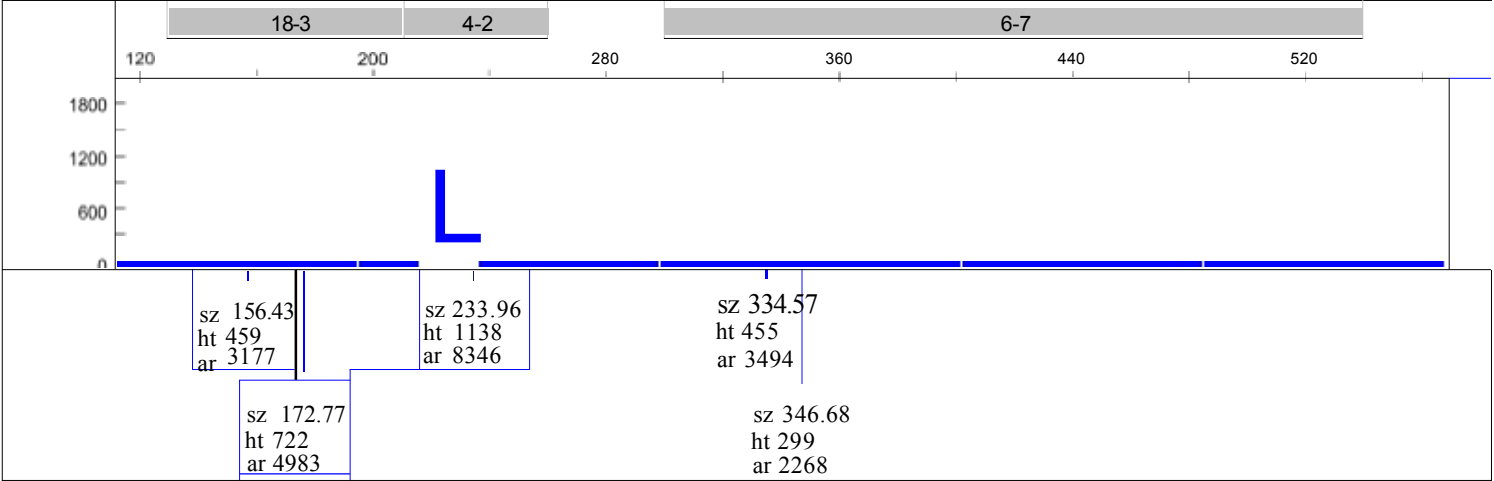
	方案 1	方案 2
1	18-3(FAM)	12-1(FAM)
2	4-2 (FAM)	5-5(FAM)
3	6-7(FAM)	X-1(FAM)
4	9-2(NED)	15-3(NED)
5		6-4(NED)
6		D4S2408(NED)

实验方案及位点

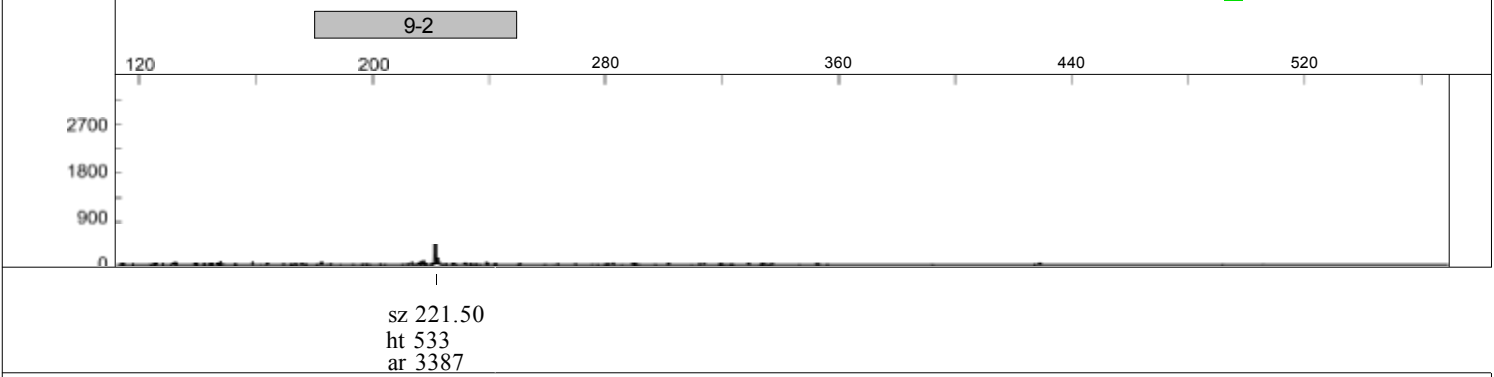
签发日期：2024 年 05 月 31 日



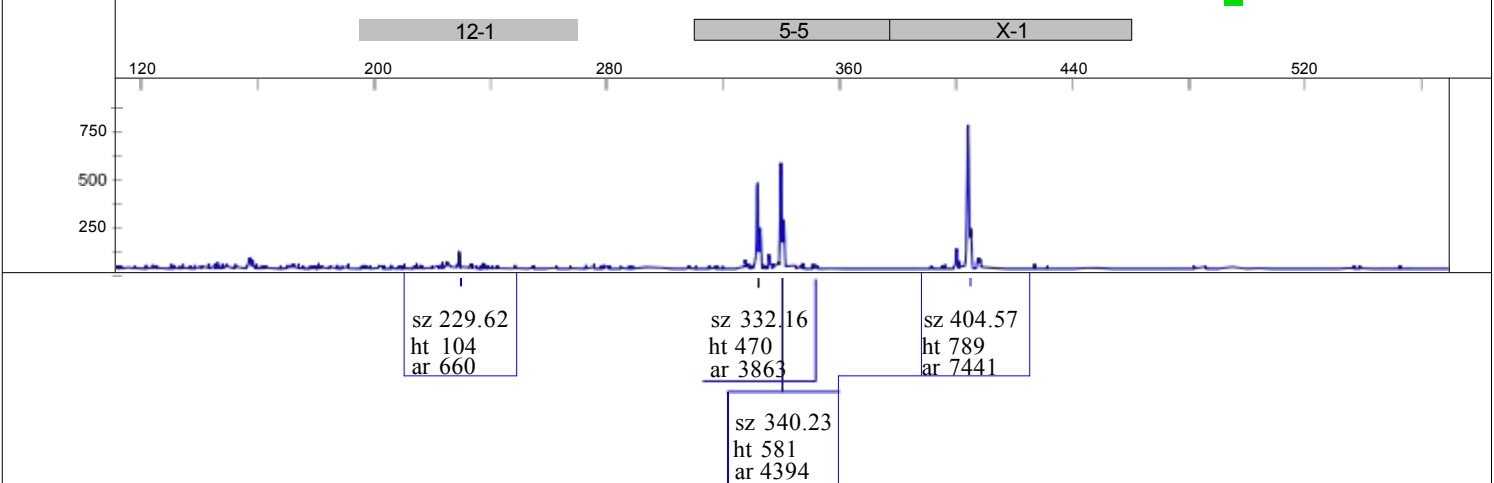
Sample File	Sample Name	Panel	SQO	OS	SQ
49_A07_Cellidentification-1----0604.fsa	3t3-L1(1)	shu-1-dup			

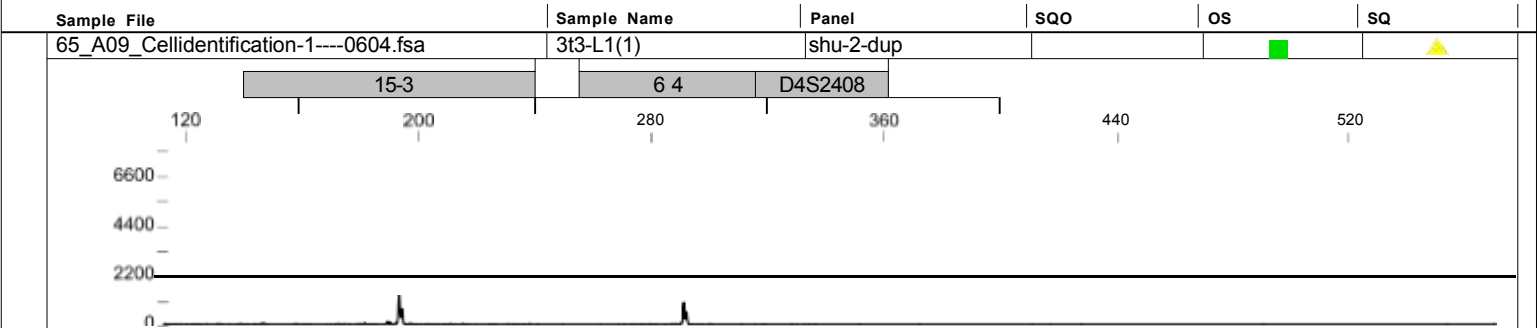


49_A07_Cellidentification-1----0604.fsa	3t3-L1(1)	shu-1-dup			
---	-----------	-----------	--	--	--



49_A07_Cellidentification-1----0604.fsa	3t3-L1(1)	shu-1-dup			
---	-----------	-----------	--	--	--





sz 193.13  
ht 1322  
ar 9640

sz 290.86  
ht 1022  
ar 6949

